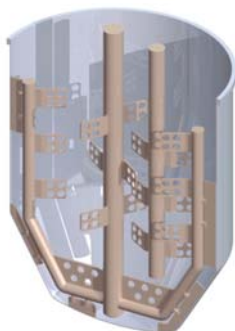


**I Áncoras**



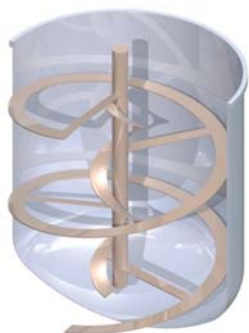
Opción 01:  
Áncora en "U"



Opción 02:  
Áncora con cortacorriente radial



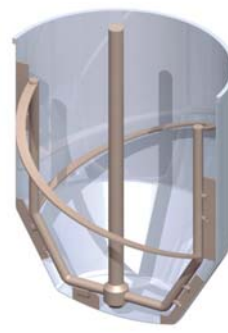
Opción 03:  
Áncora en "U" con pala



Opción 04:  
Áncora tipo helicoidal

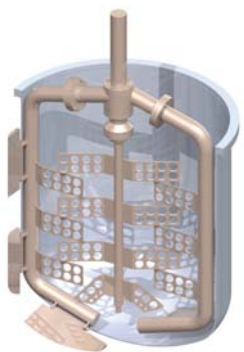


Opción 05:  
Áncora tipo lazo



Opción 06:  
Áncora tipo lazo helicoidal

**I Agitación combinada**



Áncora con eje central  
a contra rotación



Áncora tipo lazo  
con turbina tipo Cowles

## I Hélices



Hélice marina



Hélice gamma



Hélice lineflux

## I Palas



Pala inclinada (T6)



Pala inclinada (T11)



Pala de gran caudal



Palas en eje central

## I Turbinas



Disco Cowles



Turbina radial

Todos los agitadores pueden ir con un depósito de fondo cónico o bombeado.